

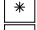


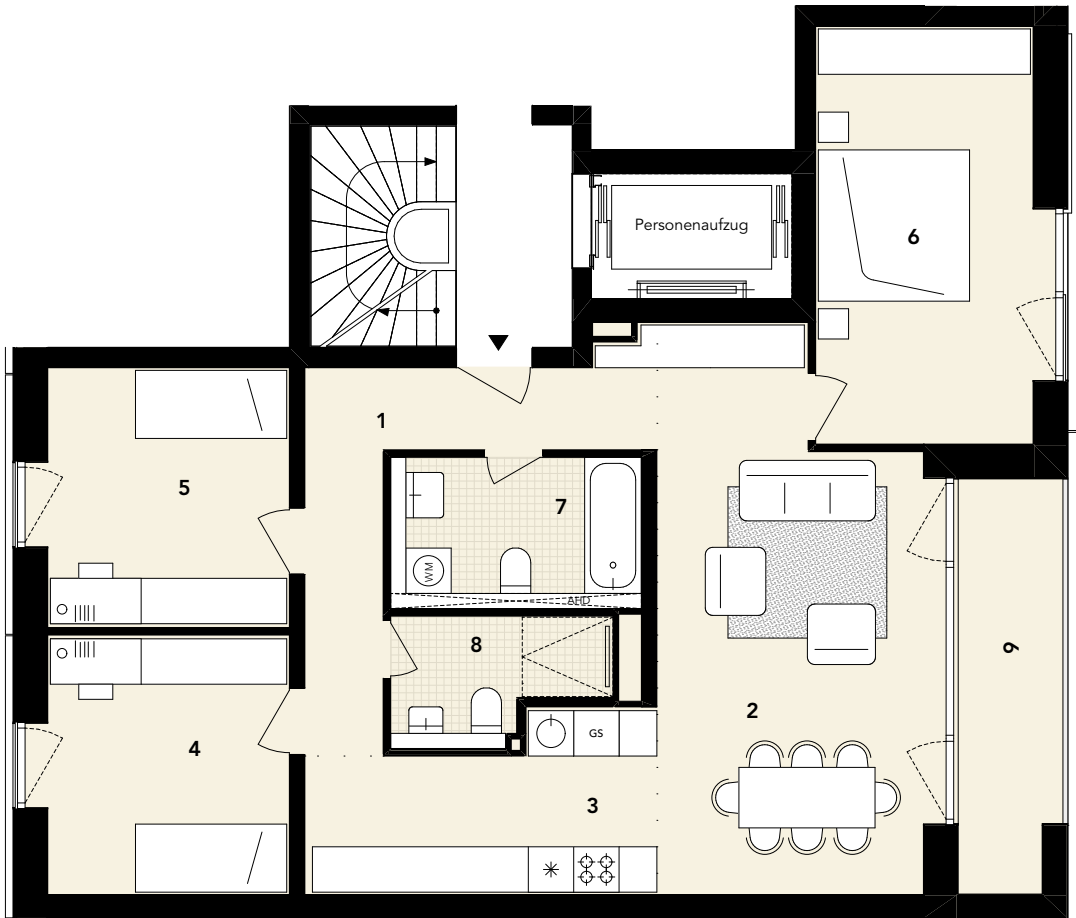


Legende

- AHD Abhangdecke
- SNR Sondernutzungsrecht
-  Herd/Ofen
-  Spüle
-  Kühlschrank
-  Geschirrspüler
-  Waschmaschine



A, WE05 - A.1.1.03

1	Flur / Diele	9,60
2	Wohn- / Esszimmer	25,46
3	Küche	9,67
4	Zimmer 3	11,32
5	Zimmer 2	11,32
6	Zimmer 1	16,57
7	Bad 1	6,63
8	Bad 2	4,26
9	Loggia (50%)	3,67
		98,50 m²

pac

Bauvorhaben Neubau von drei Wohngebäuden mit Tiefgarage in der Packhofstraße und Eichamtstraße, 14776 Brandenburg an der Havel

Inhalt **Haus A
WE05 - A.1.1.03**

Bauherr Packhof Quartier GmbH,
Dorfstraße 11, 14552 Michendorf

Architekt **zanderrotharchitekten GmbH**
Dunkerstraße 63, 10439 Berlin, 030.40505760

Projekt-entwicklung SmartHoming GmbH
Dunkerstraße 63, 10439 Berlin, 030.405057611

Artectura Ingenieurbüro Grotmann
Kanalstraße 8-9, 14776 Brandenburg ad Havel,
03381.7960800

Stand 15.12.2021 Index 0
Format A4 Maßstab 1:100 (1m=1cm)

