




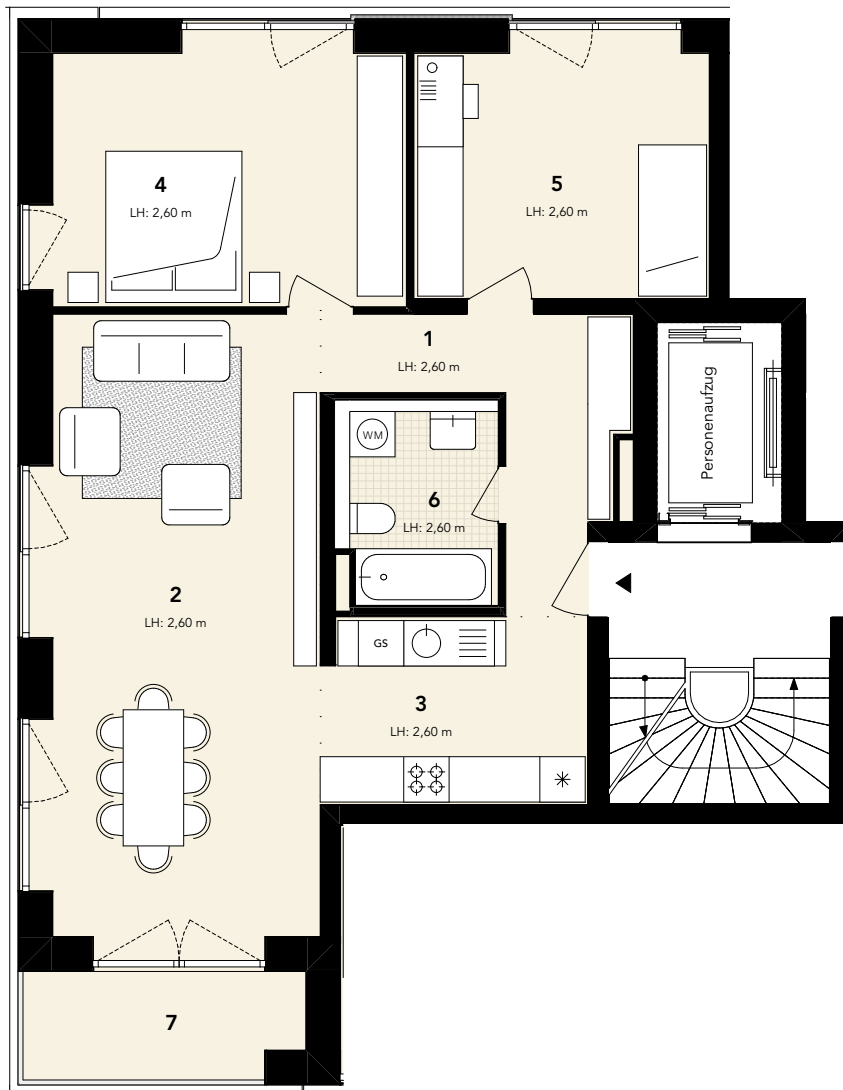


Legende

- AHD Abhangendecke ca. 30cm
- SNR Sondernutzungsrecht
-  Herd/Ofen
-  Spüle
-  Kühlschrank
-  Geschirrspüler
-  Waschmaschine



A, WE17 - A.2.3.21

1	Flur	8,23
2	Wohn- / Esszimmer	31,16
3	Küche	8,66
4	Zimmer 1	16,21
5	Zimmer 2	13,36
6	Bad 1	5,64
7	Loggia (50%)	2,61

85,87 m²

pac

Bauvorhaben	Neubau von drei Wohngebäuden mit Tiefgarage in der Packhofstraße und Eichamtstraße, 14776 Brandenburg an der Havel	Inhalt	Haus A WE17 - A.2.3.21	
Bauherr	Packhof Quartier GmbH, Dorfstraße 11, 14552 Michendorf	Architekt	zanderrotharchitekten GmbH Dunkerstraße 63, 10439 Berlin, 030.40505760	
Projektentwicklung	SmartHoming GmbH Dunkerstraße 63, 10439 Berlin, 030.405057611 Artectura Ingenieurbüro Grotmann Kanalstraße 8-9, 14776 Brandenburg ad Havel, 03381.7960800	Stand	01.04.2022	Index 0
		Format	A4	Maßstab 1:100 (1m=1cm)
			