




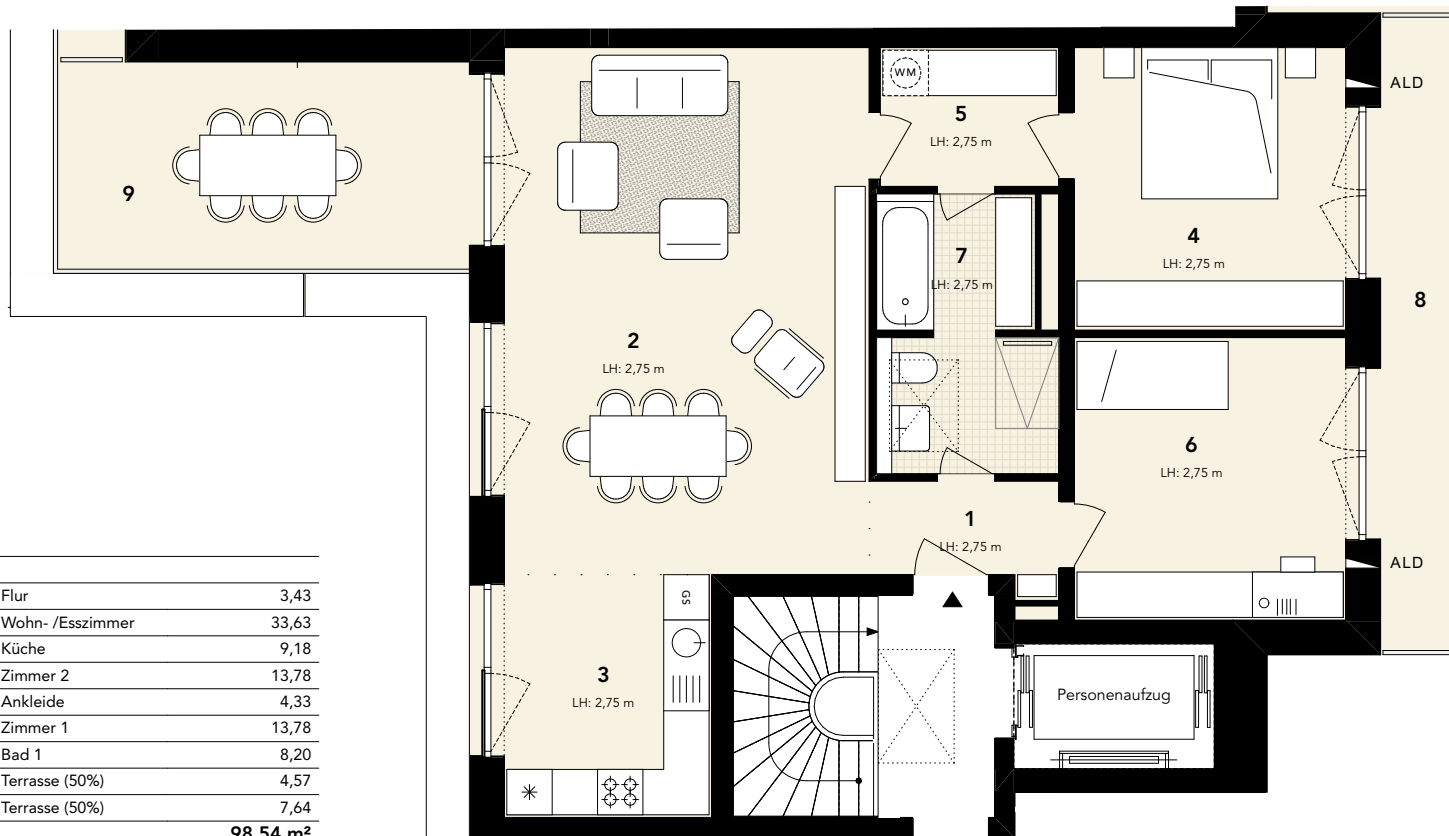


### Legende

- AHD Abhangdecke ca. 30cm
- SNR Sondernutzungsrecht
-  Herd/Ofen
-  Spüle
-  Kühlschrank
-  Geschirrspüler
-  Waschmaschine
- ALD Aussenluftdurchlass



#### A, WE23 - A.1.5.12

1	Flur	3,43
2	Wohn- /Esszimmer	33,63
3	Küche	9,18
4	Zimmer 2	13,78
5	Ankleide	4,33
6	Zimmer 1	13,78
7	Bad 1	8,20
8	Terrasse (50%)	4,57
9	Terrasse (50%)	7,64

**98,54 m<sup>2</sup>**

# pac

Bauvorhaben  
Neubau von drei Wohngebäuden mit Tiefgarage in der  
Packhofstraße und Eichamtstraße,  
14776 Brandenburg an der Havel

Inhalt  
**Haus A  
WE23 - A.1.5.12**

Maßstab 1:100 (1m=1cm) Format A4

Projekt-  
entwicklung  
SmartHoming GmbH  
Dunkerstraße 63, 10439 Berlin, 030.405057611  
Artectura Ingenieurbüro Grotmann  
Kanalstraße 8-9, 14776 Brandenburg ad Havel,  
03381.7960800

Bauherr  
Packhof Quartier GmbH, Dorfstraße 11, 14552 Michendorf

Stand 24.07.2023 Index

Architekt  
**zanderroth gmbh**  
Dunkerstraße 63, 10439 Berlin, 030.40505760

