

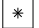


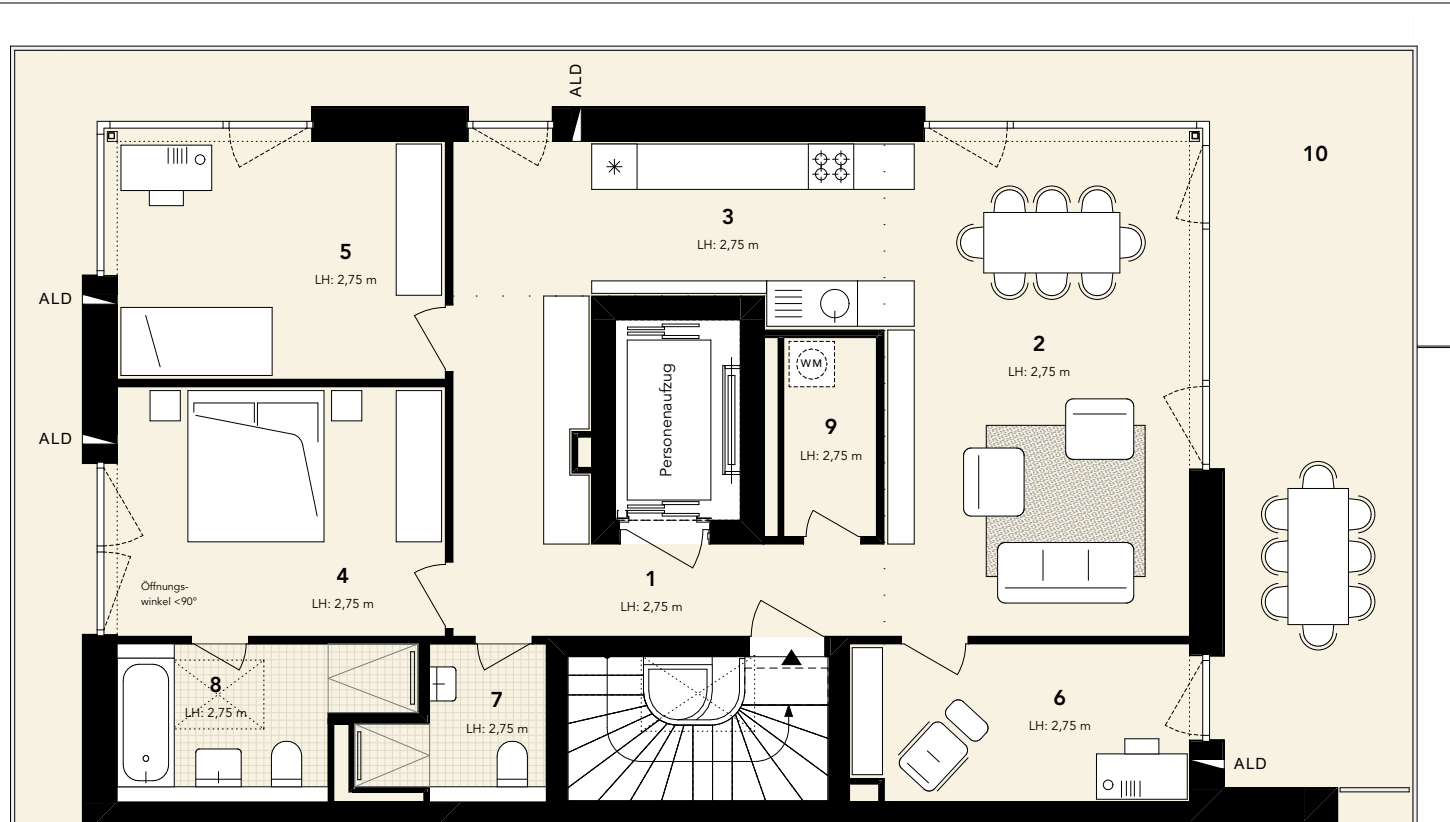


Legende

- AHD Abhangdecke ca. 30cm
- SNR Sondernutzungsrecht
-  Herd/Ofen
-  Spüle
-  Kühlschrank
-  Geschirrspüler
-  Waschmaschine
- ALD Aussenluftdurchlass



A, WE24 - A.2.5.24

1	Flur / Diele	12,83	6	Zimmer 3 (opt.)	9,44
2	Wohn- /Esszimmer	27,72	7	Bad 1	4,05
3	Küche	12,55	8	Bad 2	6,91
4	Zimmer 1	14,69	9	AR	3,22
5	Zimmer 2	14,38	10	Terrasse (50%)	24,05
					129,84 m²

pac

Bauvorhaben Neubau von drei Wohngebäuden mit Tiefgarage in der Packhofstraße und Eichamtstraße, 14776 Brandenburg an der Havel

Inhalt **Haus A
WE24 - A.2.5.24**

Maßstab 1:100 (1m=1cm) Format A4

Projektentwicklung SmartHoming GmbH
Dunkerstraße 63, 10439 Berlin, 030.405057611
Artectura Ingenieurbüro Grotmann
Kanalstraße 8-9, 14776 Brandenburg ad Havel,
03381.7960800

Bauherr Packhof Quartier GmbH, Dorfstraße 11, 14552 Michendorf

Stand 24.07.2023 Index

Architekt **zanderroth gmbh**
Dunkerstraße 63, 10439 Berlin, 030.40505760

