

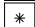


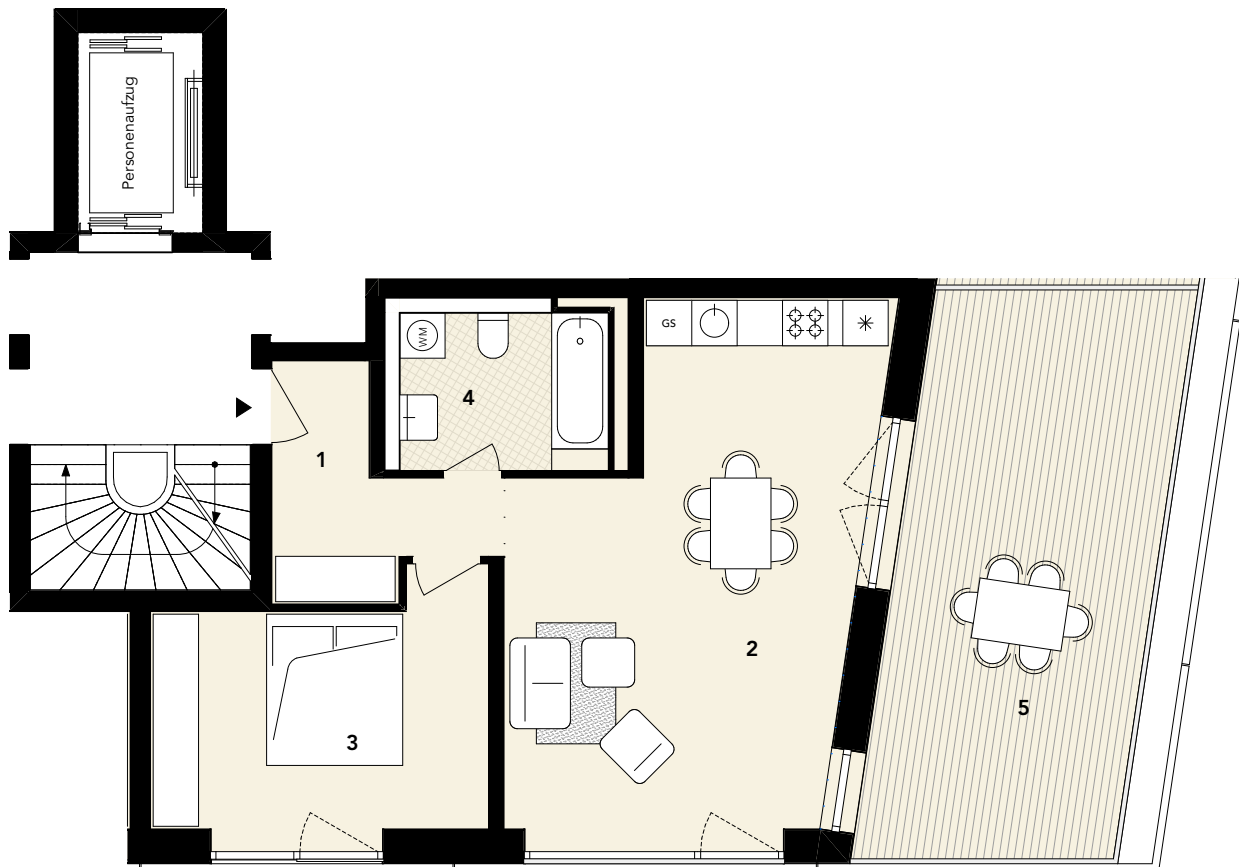


### Legende

- AHD Abhangdecke
- SNR Sondernutzungsrecht
-  Herd/Ofen
-  Spüle
-  Kühlschrank
-  Geschirrspüler
-  Waschmaschine



#### B, WE34 - B.1.2.10

1	Eingang	6,23
2	Wohnküche	29,64
3	Zimmer 1	14,22
4	Bad	6,61
5	Terrasse (50%)	13,06
		<b>69,76 m<sup>2</sup></b>

# pac

Bauvorhaben Neubau von drei Wohngebäuden mit Tiefgarage in der Packhofstraße und Eichamtstraße, 14776 Brandenburg an der Havel

Inhalt **Haus B  
WE34 - B.1.2.10**

Bauherr Packhof Quartier GmbH,  
Dorfstraße 11, 14552 Michendorf

Architekt **zanderrotharchitekten GmbH**  
Dunkerstraße 63, 10439 Berlin, 030.40505760

Projekt-entwicklung SmartHoming GmbH  
Dunkerstraße 63, 10439 Berlin, 030.405057611  
Artectura Ingenieurbüro Grotmann  
Kanalstraße 8-9, 14776 Brandenburg ad Havel,  
03381.7960800

Stand 15.12.2021 Index 0  
Format A4 Maßstab 1:100 (1m=1cm)

