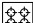




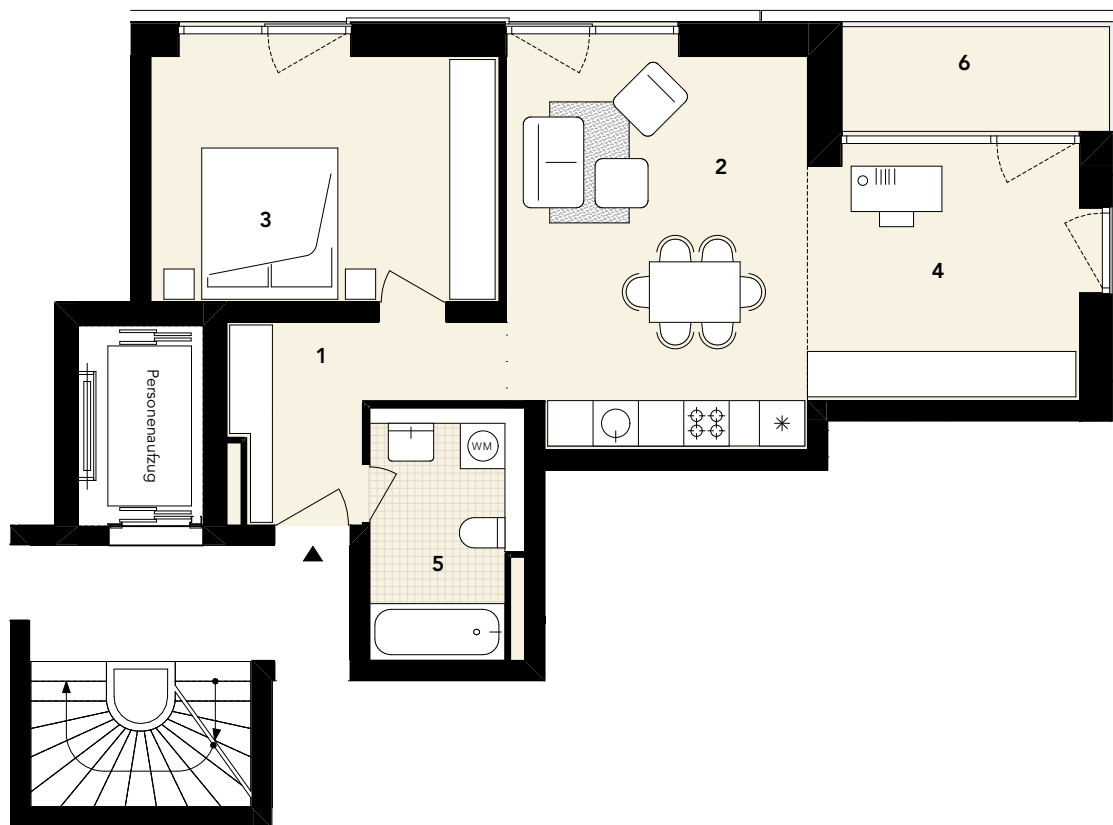


Legende

- AHD Abhangendecke
- SNR Sondernutzungsrecht
-  Herd/Ofen
-  Spüle
-  Kühlschrank
-  Geschirrspüler
-  Waschmaschine



C, WE52 - C.1.1.03

1	Flur / Diele	6,47
2	Wohnküche	21,05
3	Zimmer 1	15,62
4	opt. Arbeitszimmer	12,46
5	Bad	6,45
6	Loggia (50%)	2,45

64,50 m²

pac

Bauvorhaben Neubau von drei Wohngebäuden mit Tiefgarage in der Packhofstraße und Eichamtstraße, 14776 Brandenburg an der Havel

Inhalt **Haus C
WE52 - C.1.1.03**

Bauherr Packhof Quartier GmbH,
Dorfstraße 11, 14552 Michendorf

Architekt **zanderrotharchitekten GmbH**
Dunkerstraße 63, 10439 Berlin, 030.40505760

Projekt-entwicklung SmartHoming GmbH
Dunkerstraße 63, 10439 Berlin, 030.405057611

Artetectura Ingenieurbüro Grotmann
Kanalstraße 8-9, 14776 Brandenburg ad Havel,
03381.7960800

Stand 15.12.2021 Index 0
Format A4 Maßstab 1:100 (1m=1cm)

