




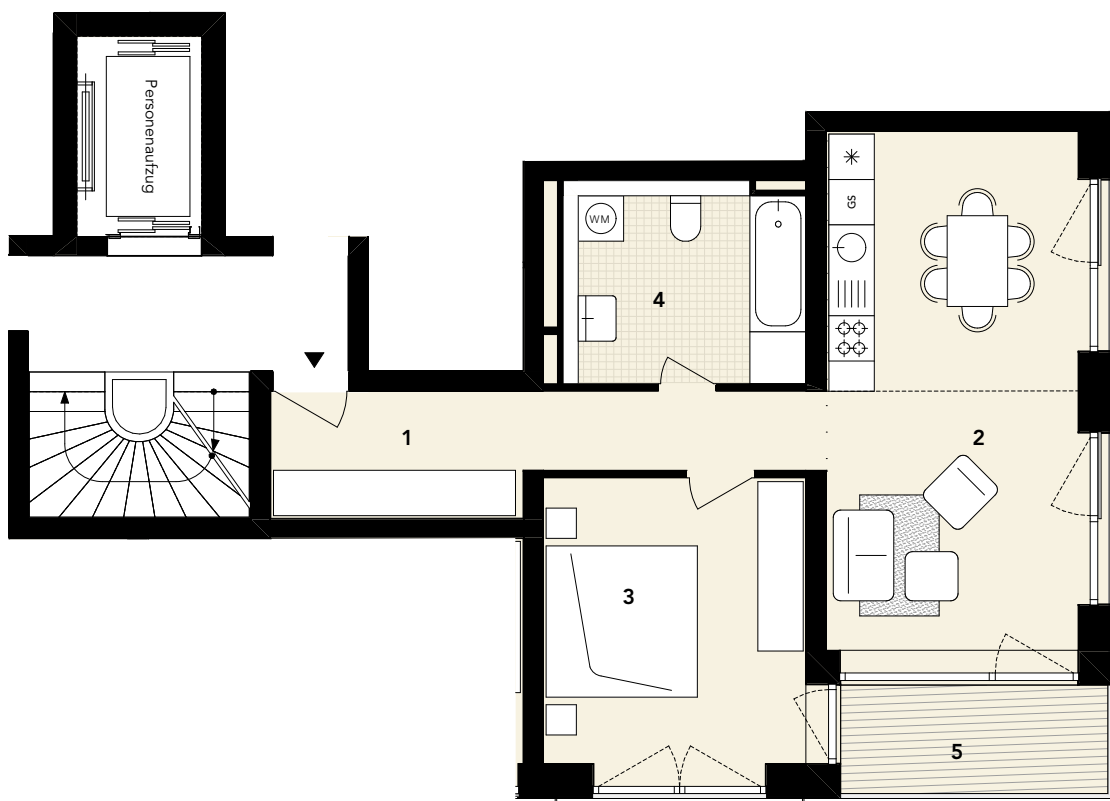


Legende

- AHD Abhangdecke
- SNR Sondernutzungsrecht
-  Herd/Ofen
-  Spüle
-  Kühlschrank
-  Geschirrspüler
-  Waschmaschine



C, WE53 - C.1.1.04

1	Flur / Diele	9,79
2	Wohnküche	24,52
3	Zimmer 1	14,13
4	Bad	8,47
5	Loggia (50%)	2,54

59,45 m²

pac

Bauvorhaben Neubau von drei Wohngebäuden mit Tiefgarage in der Packhofstraße und Eichamtstraße, 14776 Brandenburg an der Havel

Inhalt **Haus C
WE53 - C.1.1.04**

Bauherr Packhof Quartier GmbH,
Dorfstraße 11, 14552 Michendorf

Architekt **zanderrotharchitekten GmbH**
Dunkerstraße 63, 10439 Berlin, 030.40505760

Projekt-
entwicklung SmartHoming GmbH
Dunkerstraße 63, 10439 Berlin, 030.405057611

Artetectura Ingenieurbüro Grotmann
Kanalstraße 8-9, 14776 Brandenburg ad Havel,
03381.7960800

Stand 15.12.2021 Index 0
Format A4 Maßstab 1:100 (1m=1cm)

