




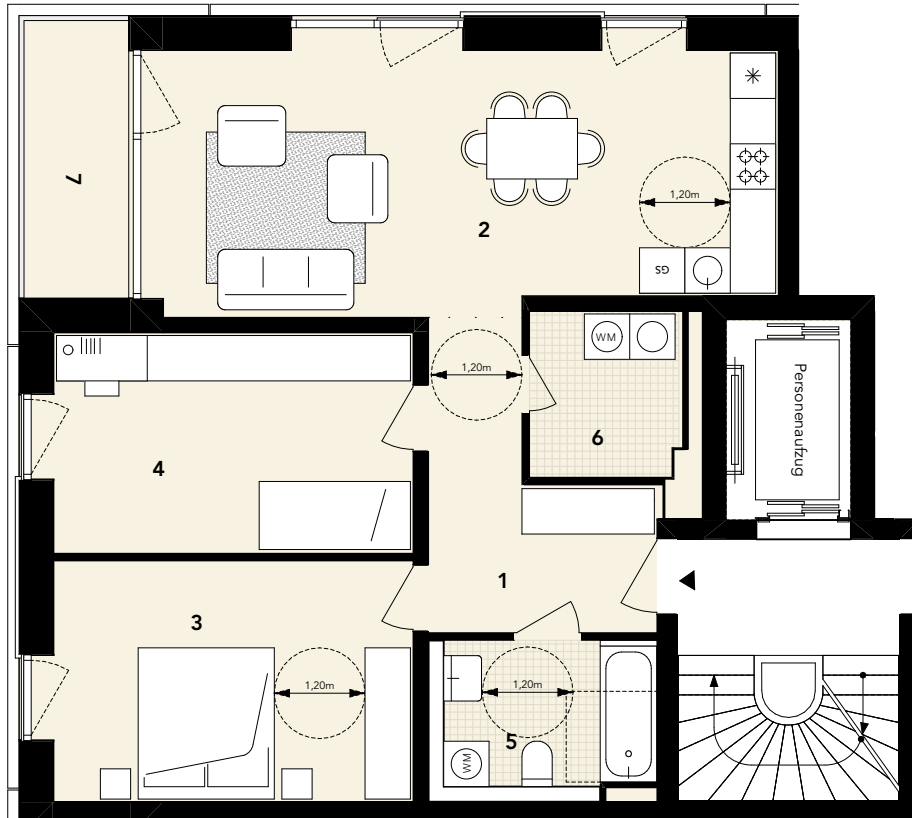


Legende

AHD	Abhangdecke
SNR	Sondernutzungsrecht
	Herd/Ofen
	Spüle
	Kühlschrank
	Geschirrspüler
	Waschmaschine



C, WE58 - C.1.2.07

1	Flur	8,67
2	Wohnküche	29,76
3	Zimmer 2	15,47
4	Zimmer 1	14,19
5	Bad	6,25
6	AR (opt. WC)	4,39
7	Loggia (50%)	2,54

81,27 m²

pac

Hinweis:

Die Herstellung der vollständigen Barrierefreiheit gem. § 50 BbgBO ist durch einen Duscheinbau möglich.

Bauvorhaben
Neubau von drei Wohngebäuden mit Tiefgarage in der Packhofstraße und Eichamtstraße, 14776 Brandenburg an der Havel

Inhalt
**Haus C
WE58 - C.1.2.07**

Bauherr
Packhof Quartier GmbH,
Dorfstraße 11, 14552 Michendorf

Architekt
zanderrotharchitekten GmbH
Dunkerstraße 63, 10439 Berlin, 030.40505760

Projekt-
entwicklung
SmartHoming GmbH
Dunkerstraße 63, 10439 Berlin, 030.405057611
Artetectura Ingenieurbüro Grotmann
Kanalstraße 8-9, 14776 Brandenburg ad Havel,
03381.7960800

Stand 15.12.2021 Index 0
Format A4 Maßstab 1:100 (1m=1cm)

