




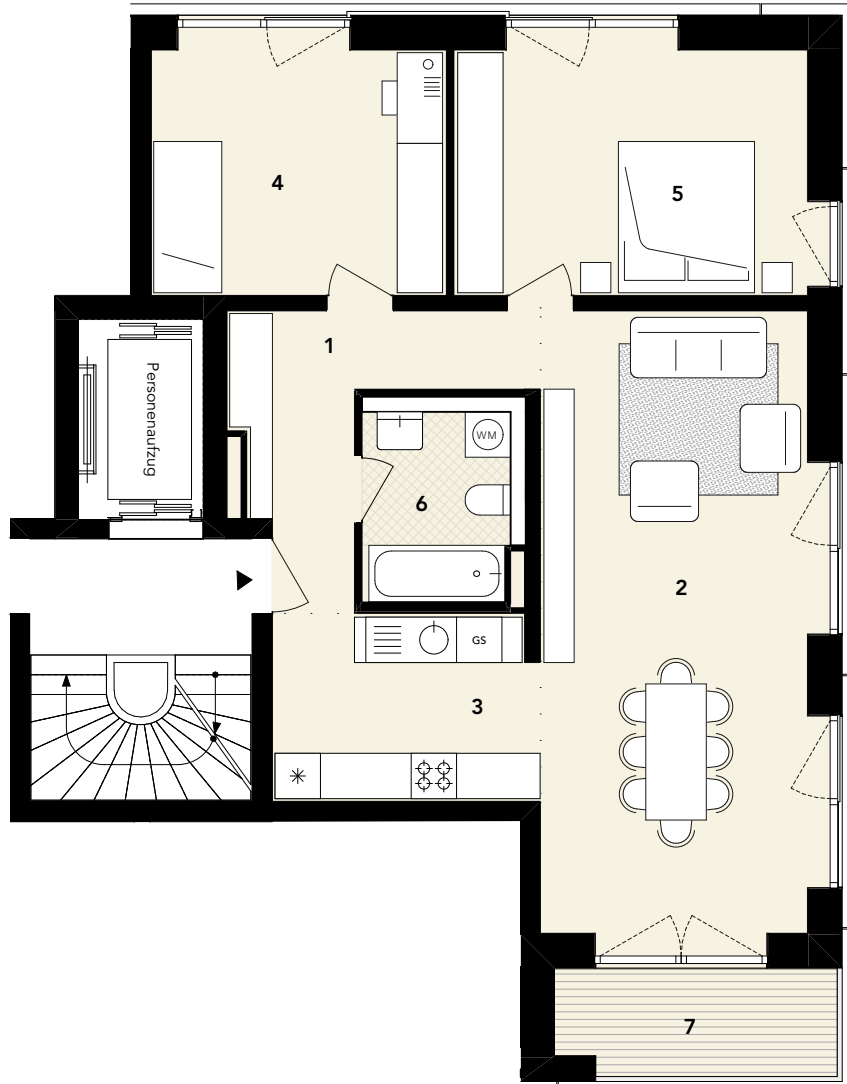


Legende

- AHD Abhangendecke
- SNR Sondernutzungsrecht
-  Herd/Ofen
-  Spüle
-  Kühlschrank
-  Geschirrspüler
-  Waschmaschine



C, WE61 - C.1.3.08

1	Flur	8,23
2	Wohnküche	31,16
3	Küche	8,66
4	Zimmer 2	13,36
5	Zimmer 1	16,21
6	Bad	5,64
7	Loggia (50%)	2,60
		85,86 m²

pac

Bauvorhaben Neubau von drei Wohngebäuden mit Tiefgarage in der Packhofstraße und Eichamtstraße, 14776 Brandenburg an der Havel

Inhalt **Haus C
WE61 - C.1.3.08**

Bauherr Packhof Quartier GmbH,
Dorfstraße 11, 14552 Michendorf

Architekt **zanderrotharchitekten GmbH**
Dunkerstraße 63, 10439 Berlin, 030.40505760

Projekt-entwicklung SmartHoming GmbH
Dunkerstraße 63, 10439 Berlin, 030.405057611
Artetectura Ingenieurbüro Grotmann
Kanalstraße 8-9, 14776 Brandenburg ad Havel,
03381.7960800

Stand 15.12.2021 Index 0
Format A4 Maßstab 1:100 (1m=1cm)

